



Unsere Schwerpunkträume

Farbenland:

Ein Raum für Kreativität und künstlerische Entfaltung.

Turmzimmer:

Hier gibt es Platz zu experimentieren, bauen und konstruieren.

Bewegungsland:

Lädt zum Turnen und zu vielfältigen Bewegungsmöglichkeiten ein.

Rollenspiel:

Räume um in andere Rollen zu schlüpfen und Phantasiewelten zu erleben.

Außenbereich:

Heute kann es regnen, stürmen oder schneien, wir wollen immer draußen sein.

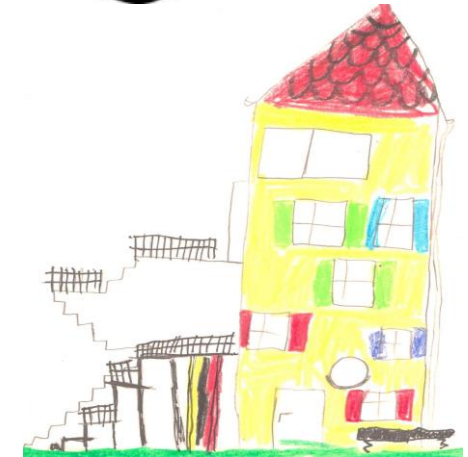
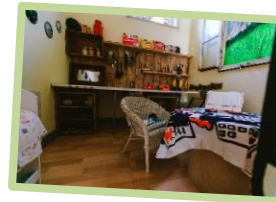
Gartenland am Tierpark:

Wir erleben Jahreszeiten, Naturpädagogik und bauen selbst Obst und Gemüse an.

Entspannung:

Raum und Zeit zum Entspannen, Ausruhen, Schlafen und Träumen.

Unsere Räume



Unser Leitsatz

Miteinander - Füreinander



Da werden Hände sein,
die dich tragen,
und Arme,
in denen du geborgen bist,
und Menschen,
die dir ohne Fragen zeigen,
dass du auf dieser Welt
willkommen bist.

(Kahlil Gibran)



Einrichtung und Konzept im Überblick

Unsere Einrichtung besteht aus **2 Krippengruppen** (Kinder von 1 bis 3 Jahren) und **2 Kindergarten-
gruppen** (Kinder von 3-6 Jahren).

Unsere pädagogische Arbeit orientiert sich an den **Interessen** und den **Bedürfnissen der Kinder**. Die Kinder im **Kindergarten** haben in den verschiedenen **Schwerpunkträumen** die Möglichkeit sich frei zu entfalten und ihren Ideen und Projektthemen zu folgen.

Unser **pädagogisches Konzept** und unsere Räume geben den Kindern **vielfältige Anreize, klare Anforderungen** und genügend **Zeit** um in **Spiel- und Lerngemeinschaften Selbstwirksamkeit** zu erfahren.

Die **Krippenkinder** verbringen ihren Tag in der jeweiligen **Gruppe** oder besuchen mit einem Erzieher die Kindergartenräume. Mehrmals in der Woche finden geplante oder auch spontane übergreifende **Angebote** statt.

Täglich kocht unser **Küchenpersonal** ausgewogene **Mahlzeiten**, welche **frisch zubereitet** werden.

Weitere Besonderheiten unserer Einrichtung sind unsere **Natur- und Wald-Tage**, der regelmäßige Besuch der **Musikschule**, die Frühförderung der **englischen Sprache**, die **Kinderkonferenzen**, das **Mitsprachrecht** der Kinder sowie die Bereicherung unserer pädagogischen Arbeit durch die **Marte Meo Methode**.

Verein

Träger ist der Verein „Kindernest Malsch e.V.“.

Das Kindernest Malsch **ist 1995** aus einer **Elterninitiative** entstanden. Es wurde fleißig umgebaut und renoviert, bis 2003 der Anbau eingeweiht werden konnte. Darüber hinaus wurde unser Betreuungsangebot um die **Nachmittagsbetreuung an der Schule** erweitert.

Wir stellen uns vor

Unsere Krippengruppen:

Seesternchen:



Seepferdchen:



Unsere Kindergartengruppen

Pinguine:



Eisbären:



Unsere Öffnungszeiten

Vollplatz:

7.30 Uhr bis 14.30 Uhr

Ganztagesplatz

7.00 Uhr bis 17.00 Uhr

Kontakt

Pädagogische Leitung

Ralf Weidemann

Kaufmännische Leitung

Marcus Kölmel

Kindernest Malsch e.V.

Hauptstraße 107

69254 Malsch

Telefon: 07253/26883

Info@Kindernest-Malsch.de

www.Kindernest-Malsch.de